

**RAKENNETYYYPIT:****AP1 Alapohja**

Muovimatto	2 mm
Pontattu lastulevy	22 mm
Lattivasat 48x223 + min.villa	225 mm
Bitulit	12 mm
Suojalaudat painekyl. puuta	

Perustus erill.suunn. muk. routimattomalle maapohjalle.

Alapohjan tuuletuksesta on huolehdittava.

**US1 Ulkoseinä**

Pystylomalauta	
Tuuletusrako	22 mm
Tuulensuojalevy	12 mm
Ristirunko 45x45 + min.villa	50 mm
Pystyrunko 45x120 + min.villa	125 mm
Muovikalvo	
Gyproc EK	

**VS1 Väliseinä**

Guproc EK	
Puurunko 40x95 + min.villa	
Kovalevy	4 mm
Ilmarako	30 mm
Kovalevy	4 mm
Puurunko 40x95 + min.villa	
Hypoc EK	

**VS2 Väliseinä**

Gyproc EK x2	
Puurunko 40x95 + min.villa	
Guproc EK	

**VS3 Väliseinä**

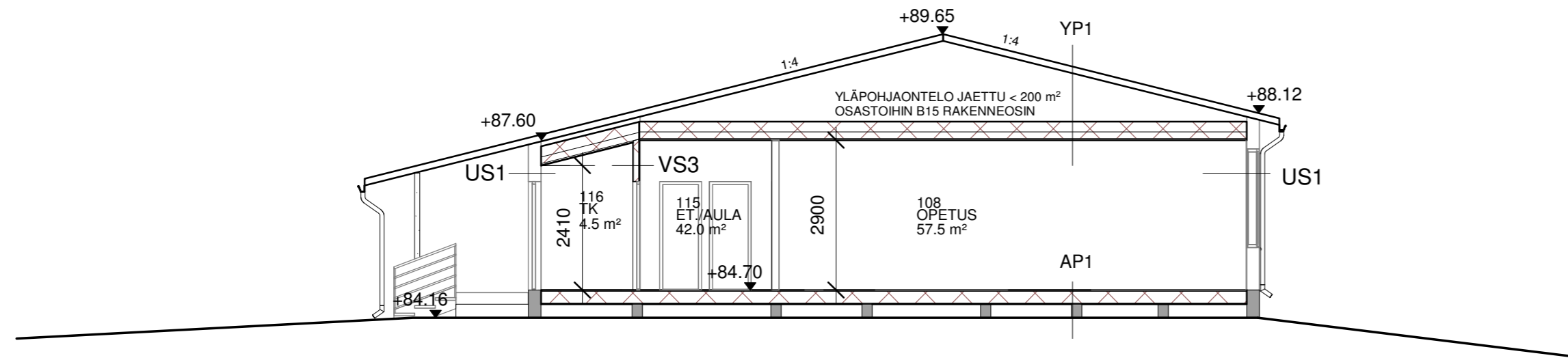
Guproc EK	
Puurunko 40x05 + min.villa	
Gyproc EK	

**YP1 Yläpohja**

Konesaumattu pelti	
Vesikattorakenteet	
Puhallusvilla	150-200 mm
Mineraalivilla	125 mm
Muovikalvo	
Harvalauta 22x100	k/k 300 mm
Gyproc EK	

Ikkunat 3-kert.  $K < 0.7 \text{ W/m}^2\text{K}$

Rakenteet rakennesuunnitelmien mukaan.



LEIKKAUS A-A 1 : 100

Kaupunginosa / Kylä XVIII	Kortteli / Tila 2	Tontti / Rno 9	Viranomaisten merkintöjä
Rakennustoimenpide MUUTOS			Piirustuslaji PÄÄPIIRUSTUS
Rakennuskohde HUOLTSU, päihtyneiden päivätoimintakesk. Tampereen Valtatie 23 33100 TAMPERE			Juokseva numero 3
Suunnittelijan yhteystiedot: yritys, osoite ja puhelinnumero <b>Q'ARK</b> Aleksanterinkatu 23A 33100 Tampere Puh. 03-31414800			Piirustuksen sisältö LEIKKAUS A-A
			mittakaava 1 : 100
			Suunnitteluala <b>ARK</b>
			Työnumero 748
			Piirustuksen tunnus 103
			muutos
Pasi Sammaljärvi, arkkitehti SAFA pasi.sammaljarvi@q-ark.fi 041 546 7456			26.11.2020
			MK